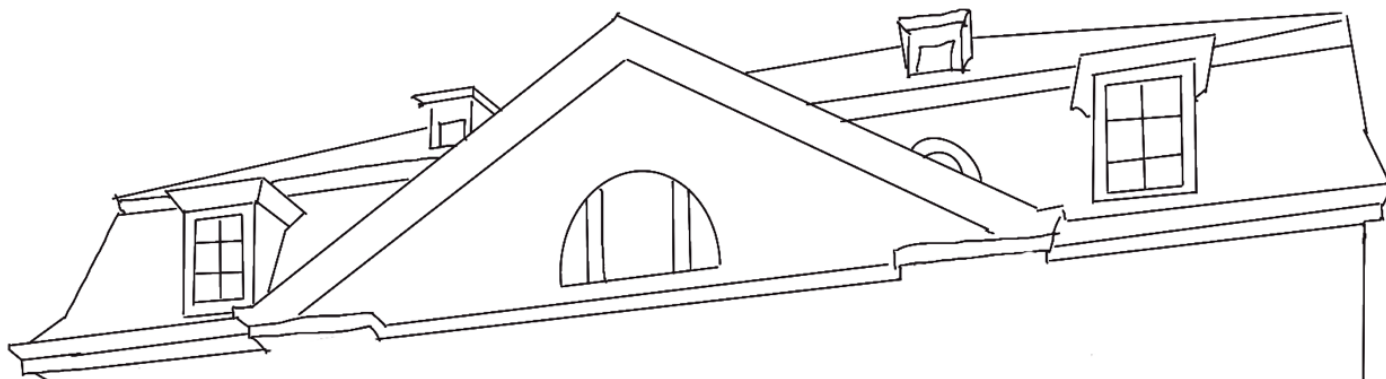


Eingewöhnung in der Kita Missionsstrasse



Ablauf

1. Vorbereitungsphase

- Das Kind wird administrativ aufgenommen.
- Erste Bezugsperson für das Kind wird bestimmt.
- Erste Kontaktaufnahme durch Bezugsperson ist die Terminvereinbarung des ersten Eingewöhnungstermines.



2. Kennenlernphase

- Beginnt ab dem ersten Tag, ab dem der Platz gebucht ist.
- Kind und die Eltern lernen die Institution und die Bezugspersonen kennen.
- In den ersten 5 Tagen hospitieren die Eltern auf der Gruppe. Die Dauer der Aufenthalte wird gesteigert, bis das Kind mindestens 4 Stunden am Stück mit den Eltern da war.
- Es findet in der Regel noch keine Trennung statt. Trennungen werden in dieser Phase nur gemacht, wenn das Kind bereits Kita-Erfahrung gesammelt hat, und auch Anzeichen für die Bereitschaft des Kindes erkennbar sind.



3. Individuelle Eingewöhnung

- Vertrauensaufbau zur Bezugsperson.
- Fachkraft sammelt Informationen über das Kind und über das Bindungsverhalten des Kindes.
- Keine ersten Trennungsversuche an einem Montag.
- Eltern bleiben bei den ersten Trennungsversuche in der Kita. Bei den späteren Trennungen bleiben sie erreichbar.
- Wenn sich das Kind von der Bezugsperson nicht beruhigen und trösten lässt wird der Trennungsversuch spätestens nach 10 Minuten abgebrochen.
- Trennungsversuche werden nach Beobachtung von Anzeichen von Sicherheit unternommen.



4. Abschlussphase

- Alle vorgängigen Phasen sind abgeschlossen.
- Das Kind besucht zu den gebuchten Zeiten die Kita.



Bis alle Phasen abgeschlossen sind rechnen wir mit zwei bis drei Wochen. Da jedes Kind individuell ist und unterschiedlich auf die neue Situation reagiert, kann eine Eingewöhnung auch länger dauern.

Weitere wichtige Informationen für den Eintritt und den Alltag in der Kita

Mitbringen

- Manchmal hilft es den Kindern, wenn die Begleitperson etwas Vertrautes wie Nuggi, Nuschi, Plüschtier usw. für das Kind mitbringt.
- Schlafgewohnheiten, Essen etc. werden individuell während dem Eintritt von der Mitarbeiterin mit den Eltern besprochen.
- Im Alltag mit den Kindern kann immer etwas daneben gehen, deshalb sind wir über das Mitbringen von Ersatzkleider sehr dankbar. Wir gehen 1- bis 2-mal täglich nach draussen, Spaziergänge und das Spiel im Garten gehören hier selbstverständlich dazu. Bitte ziehen Sie Ihr Kind dementsprechend dem Wetter angemessen an. Empfehlenswert ist auch Kleidung, die schmutzig werden darf.
- Bitte bringen sie für ihr Kind in den wärmeren Monaten einen Sonnenhut und Sonnencreme mit.

Bring- und Abholzeiten:

- Am Vormittag sollte das Kind spätestens bis 9:00 Uhr in die Kita gebracht worden sein.
- Abholen und Bringen am Mittag um 12:00 Uhr.
- Abholen und Bringen am Nachmittag um 14:00 Uhr.
- Abholen am Abend ab 16.30 bis 5 Minuten vor Schliessung, um 18:30 Uhr schliesst die Kita.
- Während den Schulferien gelten andere Regelungen. Um ein attraktives Tagesprogramm durchführen zu können, bitten wir sie die Kinder welche am Nachmittag anwesend sind, an den Ausflugstagen erst um 17:00 Uhr abzuholen.
- An Ausflugstagen können die Kinder eventuell an den Ausflugsort gebracht werden oder auch abgeholt werden, bitte besprechen sie dies mit den verantwortlichen Fachkräften.
- In den Abholsituationen findet ein kurzer, täglicher Austausch zum Tag des Kindes statt.
- Beim Abholen ihres Kindes übernehmen Sie ab dem Zeitpunkt des Erscheinens die Verantwortung für ihr Kind. Das bedeutet z.B. anziehen, Treppe beaufsichtigen usw.

Abmeldungen:

- Sollte ihr Kind einmal nicht in die Kita kommen, melden Sie es bitte spätestens bis 9:00 Uhr morgens telefonisch ab.

Ansprechpartner:

- Bei pädagogischen Fragen und Fragen über das Kind und den Alltag: päd. Mitarbeiter
- Bei allen anderen Fragen wie Betreuungszeiten, Änderungen, Kündigung: Kita-Leitung

Wir pflegen eine offene und transparente Kommunikation untereinander. Bitte sprechen Sie uns an, wenn Sie mit etwas nicht zufrieden sind.

Wir wünschen Ihnen und Ihren Kindern eine positive Eingewöhnungsphase und freuen uns auf eine gute Zusammenarbeit.